

**Verschluss-System
für Verschalungsrohre**



WEM



**SCHNELL.
DICHT.
SICHER.**



Spannstellen Verschluss-System



Im Ortbetonbau sind die Spannstellen (welche die Schalung fest verankern) unvermeidbar. An deren Verschluss werden beim Schalen von hochwertigen Sichtbetonflächen besonders hohe Anforderungen gestellt.



Die nach dem Entfernen der Spannstangen verbleibenden Öffnungen „nur“ einfach zu vermörteln, entspricht nur den wenigsten Bau-, Projekt- und Designkonzepten.

Das von WEM entwickelte und produzierte Verschluss-System ermöglicht

- den Verschluss der Ankerstelle in der passenden Betonfarbe
- die Betonung der Ankerstellen durch Metallkopf oder Firmenlogo als Werbeträger.
- Gestalterisches Designelement mit farbigem Edelstahlkopf

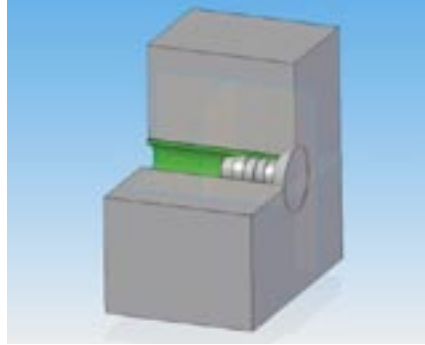
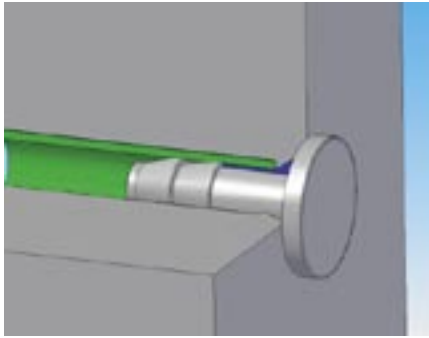


- RAL Farben und Ausführung
- des Deckels nach Wunsch,
- auch in Edelstahl oder mit
- Ihrem Firmenlogo.

Gepürfte Qualität!

LGA Bautechnik GmbH
Baustoffe und Betontechnologie

Sicherheits-Dichtsistem



Die Dichtkanten verleihen dem Verschluss - System Wasser- und Gasdichtheit. Die Geometrie und der Aufbau der Dichtfunktion erlauben den Einsatz im Hochdruckbereich.

Verschiedene Bauformen für verschiedene Einsatzbereiche gestatten differenzierte Möglichkeiten bei hoher Effizienz und geprüfter Sicherheit.



LGA-geprüfte Qualität!
Unsere Produkte sind von der LGA Bautechnik GmbH geprüft und zugelassen.

Material



Farbe nach Wunschton anpassbar

Die für das Verschluss-System verwendete Rohmischung besteht aus Elastomer mit einer Shore-Härte von 85° Shore A. Abweichend von der Standard-Farbe im RAL-Ton 7021 betongrau kann die Mischung an jeglichen Wunschfarbton nach RAL-Tabelle angepasst werden.

Verschluss nach DIN

Das Material wurde spezifiziert, um den aktuellen Anforderungen der Bauindustrie gerecht zu werden. Durch die Verwendung eines speziellen polymeren Materials, welches die geforderten Eigenschaften wie niedriges Quellverhalten in Wasser und Öl, Salzwasserbeständigkeit, Witterungsresistenz, Feuerfestigkeit und KTW-Zulassung beinhaltet, werden die einzelnen Spannstellen nach DIN verschlossen.

Für die Praxis bewährt:

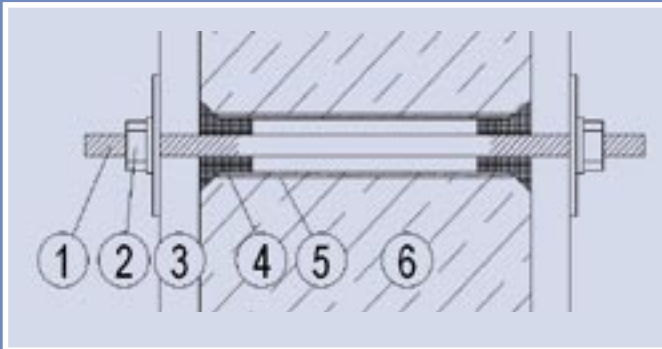
- Entspricht sämtlichen Anforderungen der Bauindustrie
- Shore-Härte von 85°
- RAL 7021 betongrau
- Weitere RAL-Farben auf Anfrage
- Niedriges Quellverhalten in Wasser und Öl
- Salzwasserbeständig
- Witterungsresistent
- Feuerfest
- Schwer entflammbar

Chemische Beständigkeit gegen

- Motoren- und Hydrauliköl
- Wasser- und Salzlösungen
- Ozon und Witterung

Einfache Montage

1

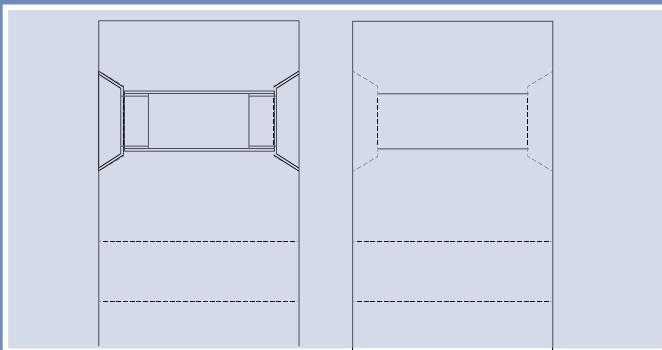


Schnitt durch eine Betonschalung

1= Gewindestab 2 = Mutter 3 = Schalung

4 = Anschlusskonus 5 = Hüllrohr 6 = Betonwand

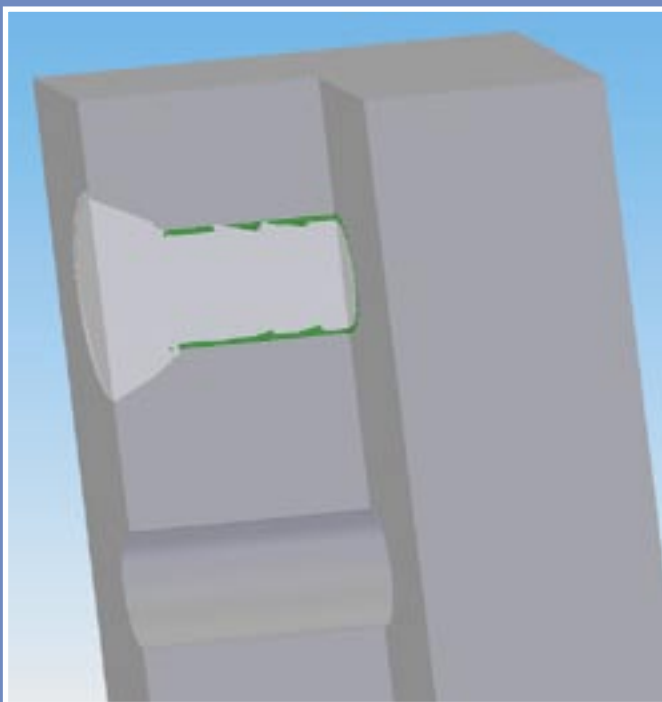
2



Nach der Demontage der Gewindestangen (1) und dem Entfernen der Schalungswände (3), verbleibt das Hüllrohr (5) und der Anschlusskonus (4) in der Betonwand (6).

Das offene Hüllrohr soll nach Bauordnung etc. verschlossen werden. Hier kann der VS 200 bei verbleibendem Anschlusskonus in der Wand mit einem Hammer einfach eingeschlagen werden.

3



Kein Verkleben oder Fixieren durch die entwickelte Bauteilgeometrie. Zwei Dichtkanten sorgen für Wasser- und Gasdichtheit sowie die Vorspannung für das Verrasten im Hüllrohr.

Geprüfte Qualität!

LGA Bautechnik GmbH
Baustoffe und Betontechnologie

Schnell, sicher, sauber.



SCHNELLER ARBEITSFORTSCHRITT

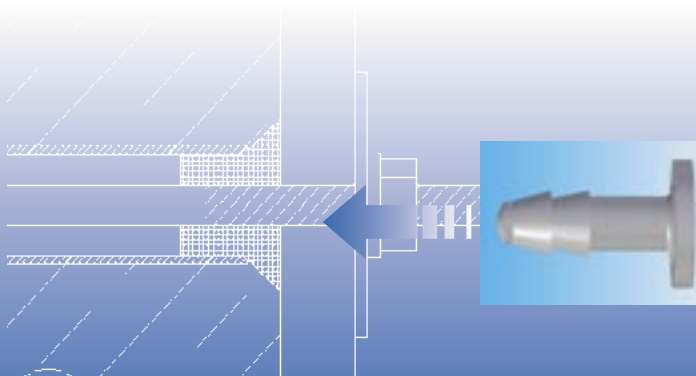
- Ansetzen der Spitze an die Ankerstelle
- Einschlagen durch zwei Schläge auf den Stopfenkopf
- KEIN Nachfixieren nötig
- Ein Arbeitsvorgang, für den Sekunden benötigt werden.

SICHERE ANWENDUNG

- Einschlagen des Verschluss-Stopfens bis zum Anschlag
- Einfaches Handling = Prozesssicherheit
- KEINE Zusatzmittel erforderlich
- Fixierung über Vorspannung und Bauteilgeometrie

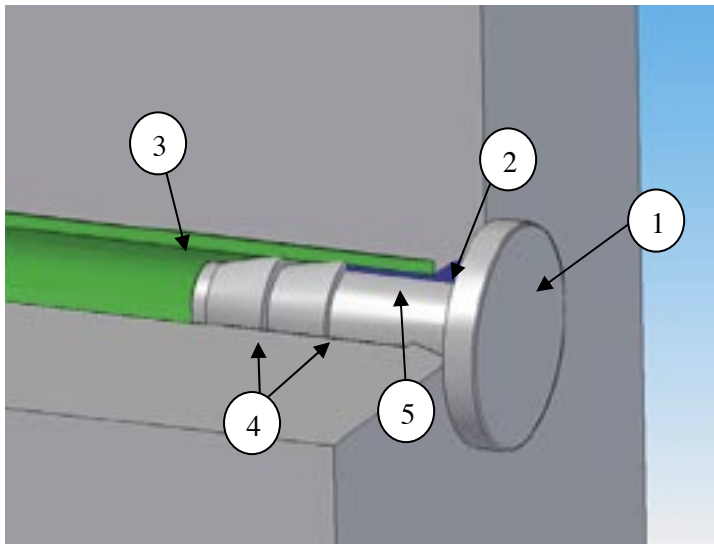
SAUBERE VERARBEITUNG

- KEIN Säubern (selbstlösend durch die Bauteilgeometrie)
- KEIN Nachfixieren mit Kleber
- KEIN Abdichten mit Dichtmasse
- KEIN Nachschleifen und Nachspachteln erforderlich





VS 200



Bei dem Einsatz des Verschluss-Systems VS 200 kann der Anschlusskonus (2) im Schalrohr (3) verbleiben. Durch den geometrischen Aufbau des VS 200 wird der Konus durch den aufgebauten Vorspanndruck (5) noch fester an das Schalrohr und die Spannstelle gepresst. Zwei Dichtkanten(4) im vorderen Bereich des VS 200 sorgen für die Wasser- und Gasdichtheit sowie die Fixierung.

Der Einsatz des Systems stellt folgende Vorteile dar:

- Verschluss der Spannstelle in Sekunden
- Kein Nachfixieren, dadurch kein Kleben, keine Kleberreste
- Der Konus muss nicht gezogen werden, dadurch kein Ausbrechen der Spannstelle
- Feuerfestigkeit auch beim Einsatz von Kunststoffrohren durch den 45 mm großen Deckel
- Der Deckel kann individuell gestaltet werden (Werbung, Metallplatte etc.)
- Prozess-Sicherheit durch einfaches Handling

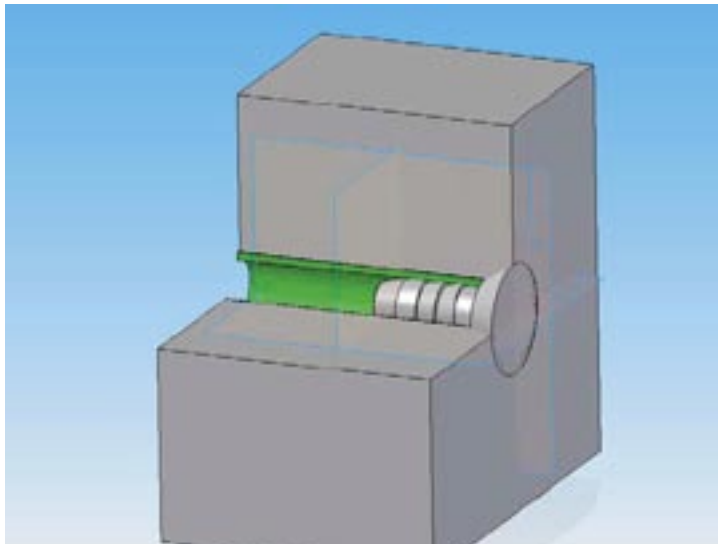
- Der über den Konusrand überstehende Deckel des Verschluss-Systems dichtet über eine an der Innenseite befindliche Dichtkante und die am Beton anliegende Außenkante ab.

Geprüfte Qualität!

LGA Bautechnik GmbH
Baustoffe und Betontechnologie



VS 200 S



VS 200 S wurde für den Einsatz im Sichtwandbereich entwickelt. Die angepasste Geometrie schließt bündig mit der Spannseite ab und erzeugt ein ebenes Sichtbild. Der individuell gestaltbare Kopf kann als Werbeträger oder metallplattenbehaftet das Design der Spannseite ergänzen.

Drei flexible Dichtkanten fixieren den VS 200 S im Schalrohr. Der an die Geometrie des verwendeten Anschluss-Konus gestaltete Kopf stellt dadurch die erste Dichtkante dar. Die konisch verlaufende Bauteilspitze erleichtert das Einführen in die Spannseite.

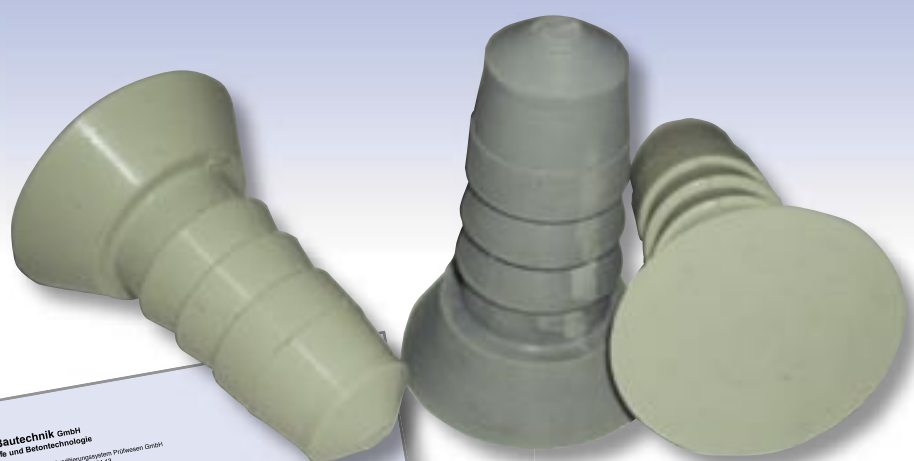
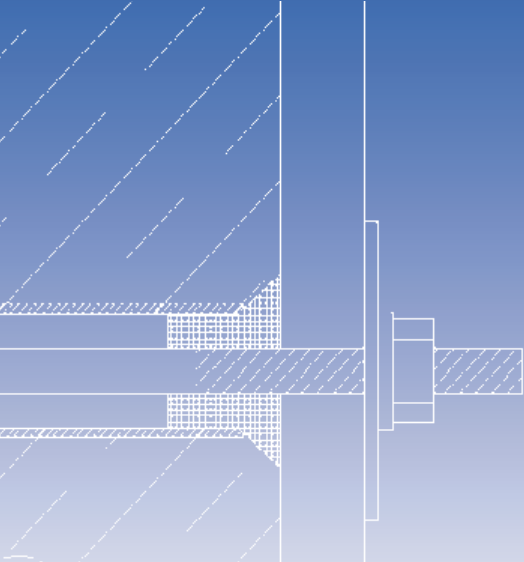
Der Einsatz des Systems stellt folgende Vorteile dar:

- Verschluss der Spannseite in Sekunden
- Kein Nachfixieren, dadurch kein Kleben, keine Kleberreste
- Ebener Wandabschluss durch Anpassen des Bauteilkopfes an die Konusgeometrie
- Feuerfestigkeit
- Der Deckel kann individuell gestaltet werden (Werbung, Metallplatte etc.)
- Prozess-Sicherheit durch einfaches Handling



Geprüfte Qualität!

LGA Bautechnik GmbH
Baustoffe und Betontechnologie



LGA Bautechnik GmbH
Blattstoffe und Betontechnologie
 Durch die DAP Deutsches Ankerverankerungssystem Profitec GmbH
 @Verankerung Profitec-Systemen DAP - Pl. 1324 T3
 Zertifiziert nach DIN EN ISO 9001:2001

Vorabzug Datum: 28.08.2008

PRÜFBERICHT Nr. BBT 0820394-1

Auftraggeber: Würzburger Elastomertechnik GmbH
 WEM
 Franz-Horn-Straße 1
 97082 Würzburg

Auftrag vom: 23.09.2008 durch Herrn Benner

Inhalt des Auftrages: Dichtigkeitsprüfungen am Verschlussystem
 für Verschlussprofile VS 200 5"

Probenmaterial: 3 Wurzle mit 150 mm Nennmaß
 mit eingegossenen Kunststoff-Hülzrohren
 dazugehörig:
 3 Silicon-Verschlussstopfen VS 200 5"

Probeneingang: 10.10.2008

Kennzeichnung: K 3 / K 5 / K 7

Der Prüfbericht umfasst 2 Textseiten und 1 Bildseite.
 Die Prüfergebnisse beziehen sich ausschließlich auf das im Prüfbericht genannte Probenmaterial.
 Dieser Bericht darf nur im vollen Wortlaut veröffentlicht werden.
 Jede Veröffentlichung (Inklusion oder Auszug) bedarf der vorherigen Genehmigung durch die LGA Bautechnik GmbH.

Printbeschreibung: WEISSBÜCHLEIN, d. v. 1 Seite 1 von 3
 LGA Bautechnik GmbH • Thurnstraße 2 • 90481 Nürnberg
 Tel.: +49 (0) 911 855-5340 • Fax: +49 (0) 911 855-5360
 E-Mail: gregor.bautechnik@lga.de • http://www.lga.de

Sitz und Registergericht Nürnberg HRB 26866
 Geschäftsführer: Achim Böhler, Frank Jöbs, Hans-Hermann Lüttgen
 Steuer-Nr.: 24111520733 Ust-IdNr.: DE2432524

LGA-geprüfte Qualität!
 Unsere Produkte sind von der
 LGA Bautechnik GmbH geprüft
 und zugelassen.



Würzburger Elastomertechnik GmbH
 Franz-Horn-Straße 1
 97082 Würzburg

Telefon 0931 359 656-0
 Telefax 0931 359 656-9

Mail: wem@wemgmbh.de

www.wemgmbh.de